

Installation de Blockly@rduino (version TZ51)

Pour une utilisation en local sur un ordinateur: Télécharger [le pack BloklyDuinoTZ51](#) (version du 31/05/17) qui contient :

- La version TZ51 de Blockly@rduino qui a été adaptée pour une parfaite cohérence avec le matériel proposé par Technozone51. Les codes sources sont entièrement inclus dans le pack.
- La version 1.0.5 du logiciel Arduino pour compiler et transférer vos programmes dans vos cartes Arduino.
- Les [librairies](#) pour Arduino déjà pré-installées dans le répertoire “libraries” du logiciel Arduino
- Le programme “launcher.exe” avec son code source en delphi pour un copier/coller automatique depuis Blockly@rduino vers le logiciel Arduino.

Dézipper le pack sur votre disque dur, puis pour utiliser blockly@rduino (version TZ51) :

- Double Cliquer sur le fichier “index.html” pour l'ouvrir dans votre navigateur par défaut (ne fonctionne que sur Firefox ou Chrome). Dans ce cas , le copier/coller ne sera pas automatique et vous devrez le réaliser vous même.

ou bien

- Double Cliquer sur “launcher.exe” pour lancer Blockly@rduino dans votre navigateur par défaut ou de votre choix et mettre en route le programme qui automatise le copier/coller de blockly@rduino vers le logiciel Arduino. Lors de la première utilisation du “launcher”, il faudra configurer celui-ci comme expliqué plus loin sur cette page.

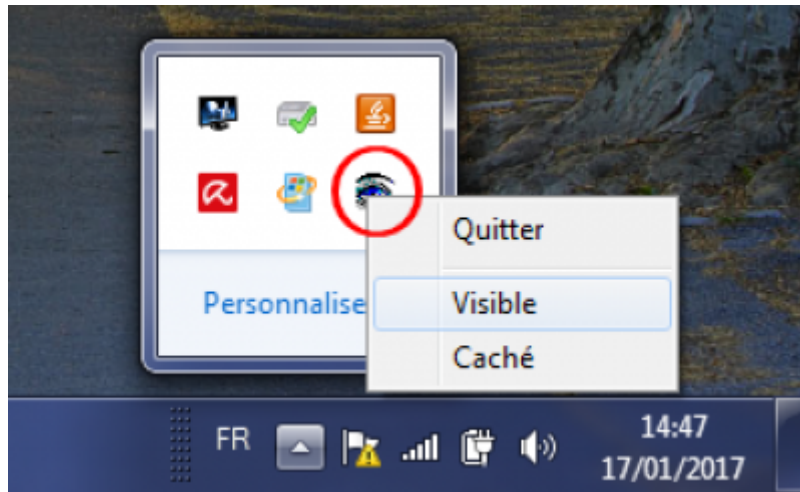
Vous pouvez également utiliser Blockly@rduino (version TZ51) directement en ligne en suivant le lien [Blockly@rduino \(version TZ51 \)](#)

Les codes sources de la version officielle et originale de Blockly@rduino (Proposée par Sébastien Canet) sont disponibles sur [GitHub](#).

Configuration du launcher qui automatise le copier/colller

Le programme “launcher.exe” est un logiciel “espion” qui scrute le répertoire de téléchargement associé à votre navigateur et qui détecte l'écriture par blockly@rduino d'un fichier INO. Celui-ci est alors renommé puis copié dans un répertoire pour être ouvert directement par le logiciel Arduino vous évitant ainsi la fastidieuse opération de copier/coller.

Pour que le “launcher” fonctionne correctement, il faut le configurer lors de sa première utilisation. Par défaut le “launcher” est invisible et fonctionne en arrière plan. Afin d'afficher sa fenêtre de configuration, il faut cliquer avec le bouton gauche de la souris sur son icône (l'oeil !) qui se trouve dans la barre d'icônes en bas de l'écran et de sélectionner “visible” :



Dans la fenêtre de configuration :

- (1) Commencez par sélectionner votre répertoire de téléchargement (celui qui doit être espionné). Sur un réseau, il est possible d'utiliser une variables d'environnements qui doit être entre %%
- (2) Choisir la version du logiciel arduino.exe que vous souhaitez utiliser. Je vous conseille de cliquer sur le bouton "Utiliser le logiciel Arduino.exe inclus dans le pack" afin de sélectionner la version incluse dans le pack et qui contient déjà toutes les librairies nécessaires.
- (3) Si votre navigateur par défaut est "Firefox" ou "Chrome", vous pouvez laissez la case "navigateur par défaut" cochée, sinon, il faudra indiquer le chemin complet vers l'exécutable de Firefox ou Chrome en cochant la seconde case.
- (4) Ne pas oublier de cliquer sur "Enregistrer les changements"



«[Tutoriels](#) | [Menu principal](#) | [Première utilisation](#)»

From:
<http://www.techno-zone-51.fr/dokuwiki2/> - **Technozone51 Documentation Center**

Permanent link:
<http://www.techno-zone-51.fr/dokuwiki2/doku.php?id=documentation:installation&rev=1496308586>

Last update: **2017/06/01 11:16**

